

CASVA

고속중실형 파워척(방진 방수형)

CLOSED CENTER POWER CHUCK(Dust proof and Water proof)
高速中実型パワーチャック(防塵と防銹) / 中実動力卡盘(防尘和防水)

- 아답터 부착형 • 교체시간 단축 • 고성능·고품질 • 옵션 부착 용이 • 방진 방수형
- Spindle Direct-Mounting Type • Minimize changing time
- High Performance and High Quality • Convenient Attachment Option
- Dust proof and Water proof
- 防塵と防銹 • 取替え時間短縮 • 高性能, 高品質 • 便利な取付けオプション
- 換装方便 • 性能优, 质量好 • 便于安装选择

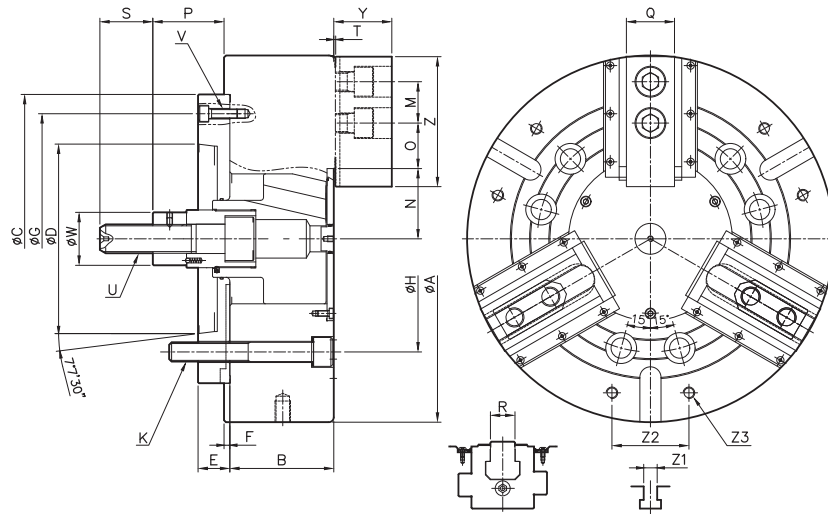
※ 척의 오랜 수명을 유지하기 위해 최소 일2회 이상 그리스를 주입하여 주십시오.
※ It is recommended to grease chucks at least twice a day in order to maximize longevity.

Specifications/规格/仕様表/ 사양표

Spec.사양 Model형식	Order NO. 오더번호	Spindle nose NO. 주축규격	Jaw stroke (Diameter) 조 스트로크(직경) mm	Plunger stroke 플런저 스트로크 mm	Gripping Dia.(External gripping) 파악경(외경파악)mm		Max. permissible input force 허용 실린더력 KN(kgf)
					Max 최대	Min 최소	
CASVA-10	1ASVA10	A2-8	8.8	25	254	24	32.5(3315)
CASVA-12	1ASVA12	A2-8	10.5	30	304	26	41.5(4233)
CASVA-15	1ASVA15	A2-8, 11	16	35	381	60	81.9(8362)
CASVA-18	1ASVA18	A2-8, 11	16	35	450	140	81.9(8362)
CASVA-21	1ASVA21	A2-11, 15	16	35	530	82	81.9(8362)
CASVA-24	1ASVA24	A2-11, 15	16	35	610	170	81.9(8362)

Spec.사양 Model형식	Max. static gripping force 최대 정적파악력 KN(kgf)	Max.permissible speed 최고 사용회전수 r.p.m(min ⁻¹)	Weight (With standard soft jaws) 중량 (표준소프트 조포함) kg	GD ² Moment of inertia N·m ² (kgf·m ²)	Matching cylinder 적용실린더	Matching hard jaw 적용하드조	Matching soft jaw 적용소프트조
CASVA-10	115(11730)	4100	40	12.84(1.31)	YAS, C, P, T-125	HJ-10T1	SJ-10T1
CASVA-12	156(16014)	3400	66	29.52(3.01)	YAS, C, P, T-150	HJ-12A1	SJ-12A2
CASVA-15	248(35391)	3040	96	70.5(7.2)	YAS, C, P, T-200	HJ-15A3	SJ-15A3
CASVA-18	248(35391)	2710	131	95(9.7)	YAS, C, P, T-200	HJ-15A3	SJ-15A3
CASVA-21	272(27838)	1940	198	188.2(19.2)	YAS, C, P, T-200	HJ-21B1	SJ-21A1
CASVA-24	272(27838)	1760	223	67.8(6.92)	YAS, C, P, T-200	HJ-21B1	SJ-21A1

Outward Drawing/外型图/外刑图/외형도



Dimension/尺寸/寸法表/치수표

Item항목 Model형식	A	B	C	D	E	F	G	H	K	M	N max	N min	O max	O min
CASVA-10	254	84	220	139.719	26	5	190	171	6-M16	30	51.1	46.7	30.7	11.2
CASVA-12	304	100	220	139.719	26	6	190	171	6-M16	30	61	55.7	48.7	12.7
CASVA-15	381	108	300	196.869	33	6	260	235	6-M20	43	73	65	54.7	15.7
CASVA-18	450	108	300	196.869	33	6	260	235	6-M20	43	106.5	98.5	48.5	23.2
CASVA-21	530	119	380	285.775	40	6	330.2	330	6-M22	60	86	78	93.5	27.5
CASVA-24	610	119	380	285.775	40	6	330.2	330	6-M22	60	124.5	117	93.5	27.5

Item항목 Model형식	P max	P min	Q	R	S	T	U	V	W	X	Y	Z	Z1	Z2	Z3
CASVA-10	160	135	44	16	36	5	M20X2.5	3-M8	38	32	50	110	14	40	2-M10
CASVA-12	165	135	50	18	36	5	M20X2.5	3-M8	38	38	54	111	14	40	2-M10
CASVA-15	109	74	50	25.5	55	5	M30X3.5	3-M10	38	44	60	135	22	80	2-M12
CASVA-18	109	74	50	25.5	55	5	M30X3.5	3-M10	55	50	60.3	135	22	80	2-M12
CASVA-21	111	76	65	25	55	6	M30X3.5	3-M12	55	60	71	180	22	80	2-M12
CASVA-24	111	76	65	25	55	6	M30X3.5	3-M12	55	60	71	180	22	80	2-M12

※ 치수 및 사양은 예고없이 변경될 수 있습니다.
 ※ Specifications are subject to change without notice.