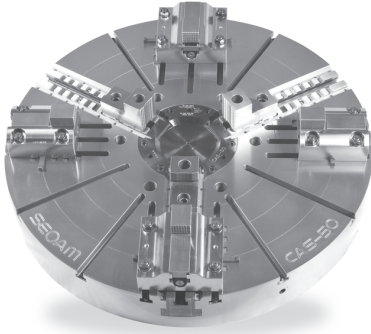


CAS-HC

고속중실형 파워척

CLOSED CENTER COMBINATION CHUCK(Hydraulic+Independent)
高速中実型パワーチャック(アダプター付) / 中実動力卡盘(短锥型)

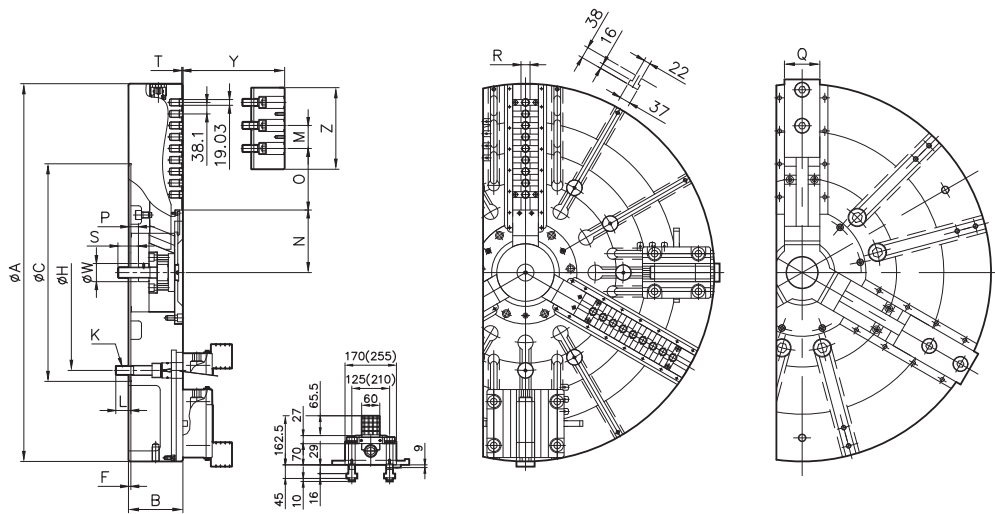
- • 미세조절형 • 고속화 실현 • 내구성 확보 • 호환성 확보
- • Fine control type • High Speed • Durability • Compatibility
- • 微細調節型 • 高速化実現 • 耐久性確保 • 互換性確保
- • 微调整型 • 速度快 • 耐磨损 • 兼容性

※ 척의 오랜 수명을 유지하기 위해 최소 일2회 이상 그리스를 주입하여 주십시오.
※ It is recommended to grease chucks at least twice a day in order to maximize longevity.

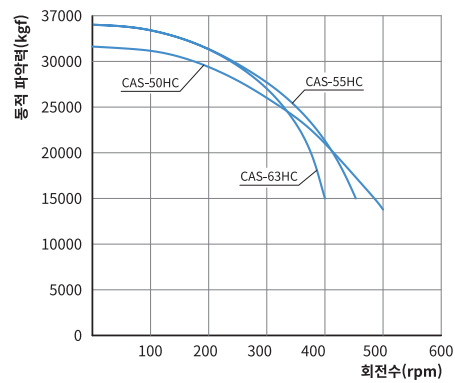
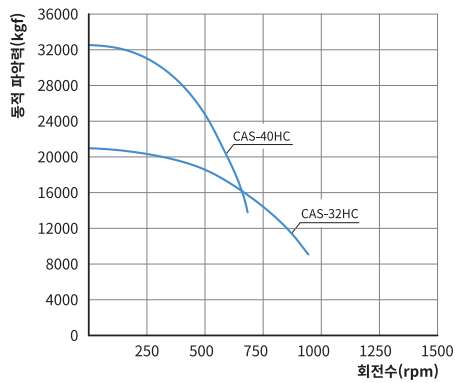
Specifications/规格/仕様表/ 사양표

Spec.사양 Model형식	Order NO. 오더번호	Spindle nose NO. 주축규격	Jaw stroke (Diameter) 조 스트로크(직경) mm	Plunger stroke 플런저 스트로크 mm	Gripping Dia(External gripping) 파악경(외경파악)mm		Max. permissible input force 허용 실린더력 KN(kgf)
					Max 최대	Min 최소	
CAS-32HC	1AS32HC	-	30+(30)	38	800	296	119(12232)
CAS-40HC	1AS40HC	-	46+(30)	57	1000	187	161(16450)
CAS-50HC	1AS50HC	-	46+(30)	57	1250	187	180(18367)
CAS-55HC	1AS55HC	-	46+(30)	60	1400	283	200(20398)
CAS-63HC	1AS63HC	-	48+(40)	60	1600	320	196(20000)

Spec.사양 Model형식	Max. static gripping force 최대 정적파악력 KN(kgf)	Max.permissible speed 최고 사용회전수 r.p.m(min ⁻¹)	Weight (With standard soft jaws) 중량 (표준소프트 조포함) kg	GD ² Moment of inertia N·m ² (kgf·m ²)	Matching cylinder 적용실린더	Matching hard jaw 적용하드조	Matching soft jaw 적용소프트조
CAS-32HC	214(21916)	800	350	601.9(61)	YASTL-200	HJ-32A1	SJ-32A1
CAS-40HC	320(32653)	630	670	1721.8(174.5)	YAST-250S	HJ-40A2	SJ-40A2
CAS-50HC	320(32653)	500	800	2169(220)	YAST-250S	HJ-40A2	SJ-40A2
CAS-55HC	359(36710)	450	1280	2760(280)	YAST-250S	HJ-40A2	SJ-40A2
CAS-63HC	358(36600)	400	1900	4930(500)	YAST-250S	HJ-40A2	SJ-40A2



Dynamic Gripping Force / 动夹紧力 / 動的把握力グラフ / 동적파악력 선도



Dimension / 尺寸 / 寸法表 / 치수표

Item 항목 Model 형식	A	B	C	F	G	H	J	K	L	M	Nmax	Nmin
CAS-32HC	800	150	380	6	-	330.2	-	6-M24	30	76.2	172	125.5
CAS-40HC	1000	180	520	8	-	463.6	-	6-M24	32	152.4	207	154
CAS-50HC	1250	180	520	8	-	463.6	-	6-M24	32	152.4	207	154
CAS-55HC	1400	180	720	8	-	647.6	-	9-M30	50	152.4	207	154
CAS-63HC	1600	240	1020	8	-	956	-	9-M30	50	152.4	251	227

Item 항목 Model 형식	O max	O min	P max	P min	Q	R	S	T	U	V	W	X	Y	Z
CAS-32HC	-	-	35	-3	75	25.5	65	11	M30X3.5	-	55	114	83	165
CAS-40HC	-	-	35	-25	110	30	68	0	M36X4.0	-	60	-	110	270
CAS-50HC	-	-	35	-25	110	30	68	-4	M36X4.0	-	60	-	106	270
CAS-55HC	-	-	35	-25	110	30	68	-4	M36X4.0	-	60	-	106	270
CAS-63HC	-	-	67	7	110	30	68	-6	M36X4.0	-	60	-	104	270

※ 치수 및 사양은 예고없이 변경될 수 있습니다.
 ※ Specifications are subject to change without notice.